



# SOLAR SYSTEM

## 収益分譲型土地付太陽光発電



費用及び収入例 ※現地A

### 初期投資費用は？

土地 + 太陽光設備/64.8kW  
**300万円** + **1,296万円**  
 総額 **1,596万円** (税込) ※別途費用として、下記が必要です。  
 ●四国電力の系統連携費  
 ●外構フェンス代等  
 ●土地登記費用・土地仲介手数料

### 【お支払い例】「アプラス 提携ローン」

自己資金:196万円  
 借入金:1,400万円の場合  
 頭金0円  
 ボーナス払い0円 **¥93,349円**  
 ●利息:2.5% ●期間:15年 ●種類:15年元利均等変動金利 ●融資限度額:物件価格まで ●事務手数料:32,400円 ●保証料:融資金額によって異なります ●取扱金融機関/地方銀行(紹介ローン) ●詳しくは当社までお問い合わせ下さい

### 売電で得られる収入は？

再生可能エネルギーの固定買取制度により、平成29年度買取価格適用で22.68円(税込)/kWでの売電が可能です。

月々 **145,255円** 年間 **1,743,070円** の売電収入

売電価格は **20年間維持**

※[1kW当たりの年間発電量]1,186.033kW×[搭載量]64.8kW×[売電単価]22.68円÷12ヶ月=[売電収入/月]145,255円

※実際の発電量は日照条件等により異なります。※NEDOで実証された数値です。

### 保証制度で安心!

万一の場合も設置日より20年間、年間100時間を超えた出力制御によって生じた売電収入の損失分を保証します。

土地付太陽光発電  
**川島町**

現地A 価格 **1,596万円** (税込)  
●面積/1,017.00㎡(307.64坪)

現地B 価格 **1,132万円** (税込)  
●面積/515.00㎡(155.78坪)

【物件概要】●所在地/吉野川市川島町学字西出目 ●交通/JR学駅まで1.4km ●地目/雑種地 ●都市計画/区域外 ●建ぺい率・容積率/特に指定なし ●取引態様/仲介

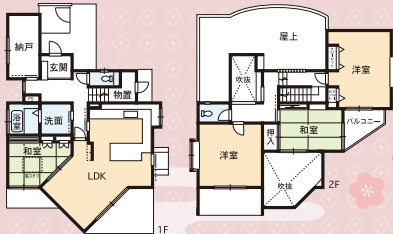
中古住宅

**住吉6丁目**

価格 **3,100万円**  
●土地面積/254.93㎡(77.11坪)  
●建物面積/134.56㎡(40.70坪)

買物便利♪  
**角地**

コープ住吉まで240m  
キョーエイまで450m  
コーナンまで180m



【物件概要】●所在地/徳島市住吉6丁目 ●交通/城東大橋バス停徒歩1分 ●構造/鉄筋コンクリート造陸屋根2階建 ●建築年月/昭和61年3月 ●取引態様/仲介

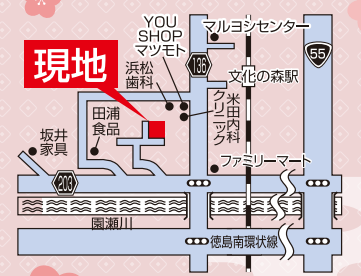
売土地

**八万町**

3.3㎡ 価格 **16.8万円**  
(1坪) ●面積/393.08㎡(118.90坪)

南向き! 分割相談可

八万南小学校まで700m  
マルヨシセンターまで400m



【物件概要】●所在地/徳島市八万町川南 ●交通/法花大橋バス停徒歩3分 ●地目/宅地 ●用途地域/第1種住居地域 ●建ぺい率/60% ●容積率/200% ●道路/4m ●販売価格/1,997.52万円 ●取引態様/仲介

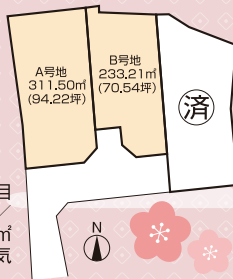
宅地分譲

**上板町**

3.3㎡ 価格 **6万円**  
(1坪) ●面積/233.21㎡(70.54坪)~

生活施設の充実した住宅街で  
新規分譲3区画!!

【物件概要】●所在地/板野郡上板町七條字御宝 ●交通/鍛冶屋原バス停徒歩2分 ●地目/雑種地(現況宅地) ●都市計画/区域外 ●建ぺい率・容積率/特に指定なし ●総区画数/3区画 ●今回販売区画数/2区画 ●今回販売区画面積/233.21㎡(70.54坪)~311.50㎡(94.22坪) ●今回販売価格/423.2万円~565.3万円 ●造成工事/完了済 ●設備/電気(四国電力)・ガス(LPG)・水道(町営)・排水(有り) ●道路/6m ●取引態様/仲介



夢にお問い合わせ! ☎0120-54-4919 ホームページ <http://www.hakuai.biz>



## (有)博愛ハウジング・博愛建設株式会社

TEL(088)625-0007

徳島県知事許可(般)-7第5572号

TEL(088)625-0602

〒770-0942 徳島市昭和町7丁目43番地2

■(公社)徳島県宅地建物取引業協会会員 ■徳島県知事免許(7)第1914号 ■四国地区不動産公正取引協議会加盟

日本バリアフリー住宅  
推進機構加盟店

