

南庄町
サンガーデン
明日華

モデルハウスを販売致します!

夏は涼しく、冬は暖かいスーパーウォールのお家

スーパーウォール
って何?

特性

夏は涼しい

スーパーウォールは高気密・高断熱なので、・・・例えば、灼熱の砂漠の中に建てた家でも、少しの冷房で、部屋の中はまるで涼しいそよ風の中に居るような生活空間にて快適に過ごせます。それがスーパーウォールです。

冬は暖かい

南極大陸の厳しい-30℃の厳寒の中でも、お部屋の中は少しの暖房をするだけで、まるで小春日和のような暖かさが嬉しい家、それがスーパーウォールです。

地震に強い

分厚い断熱材とその断熱材を囲む型枠材が、強靱な筋かいの役目を果たして、大変強い構造材となり地震に対してしっかりとした建物となります。スーパーウォールとは、正に皆様の生活に快適と安心をお届けするスーパーマンです。



2,998 (税込) 万円

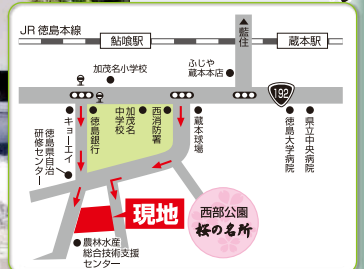
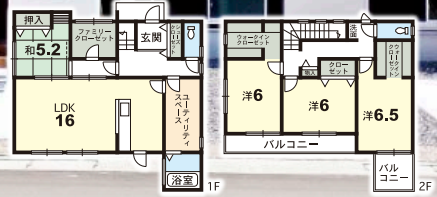
土地面積 181.84㎡ (55.00坪)
建物面積 114.69㎡ (34.69坪)

- エコキュート
- 1、2階シャワートイレ
- IHクッキングヒーター
- 食洗機 ■ウッドデッキ
- 全室照明器具 ■エアコン
- 外構

ホームページでも情報公開中!!

山田興産 検索

4LDK
駐車3台可



〈物件概要〉●所在地 / 徳島市南庄町5丁目 ●交通 / 鮎喰町1丁目バス停徒歩10分 ●構造 / 木造ガルバリウム鋼板屋根2階建 ●建築年月 / 平成28年7月 ●取引態様 / 売主

♪♪* 家に帰るのが待ちどおしい! ♪♪* ♪

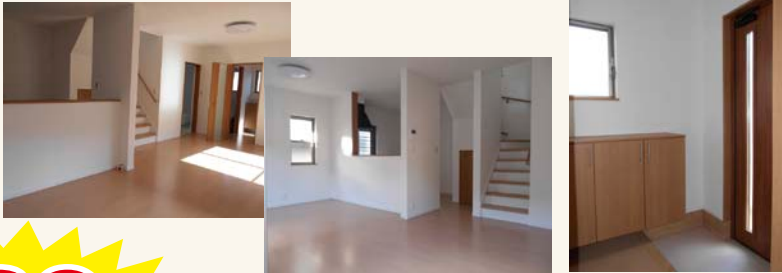
国府町
ローズガーデン

3LDK

アクセス良好♪
国道192号線まで130m
お買い物便利♪
チューオースーパーまで300m

新築住宅
完成しました!

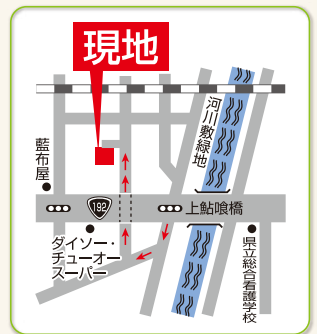
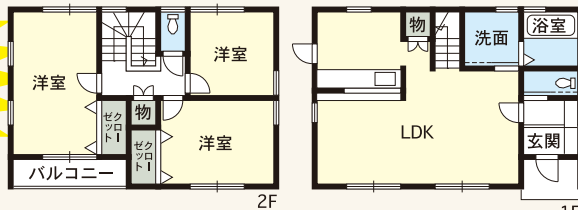
駐車
3台可



リビングが広く
家族みんなが
集まる空間に♪♪

1,680 (税込) 万円

- 土地面積 / 132.25㎡ (40.00坪)
- 建物面積 / 84.46㎡ (25.54坪)



〈物件概要〉●所在地 / 徳島市国府町南岩延 ●交通 / 和田東バス停徒歩2分 ●構造 / 木造2階建 ●建築年月 / 平成29年12月 ●今回販売戸数 / 1戸 ●建築確認番号 / 第032号 ●用途地域 / 第1種住居地域 ●設備 / 電気 (四国電力) ・ガス (LPG) ・水道 (市営) ・排水 (有り) ●道路 / 6m ●取引態様 / 仲介

フリーダイヤル

0120-15-7060

(公)徳島県宅建物取引業協会会員 徳島県知事免許(13)第439号 四国地区不動産公正取引協議会加盟

株式会社 **山田興産**

徳島市佐古四番町3番18号

(088) **622-7060**

山田興産 検索

http://www.yamada-kousan.co.jp